

下関港発着 便利で快適なホテルみ～つけた!!

《旅行企画・実施》株式会社 **ウーナストラベル** 下関支店  
(関釜フェリーグループ)

**釜山港  
港チカ！ 駅チカ！**

**釜山港から徒歩12分！  
最も近くて新しくて便利**

**現地1泊で、のんびり・充～実の滞在時間！**

このプランでは、1泊延泊もOK！さらに充実した滞在をエンジョイ！

旅行商品につき、ご出発の10日前までのご予約、旅行代金のご精算が必要です。

# The BS HOTEL

**フェリー & ホテル宿泊 フリープラン**

【協力・後援】韓国観光公社福岡支社



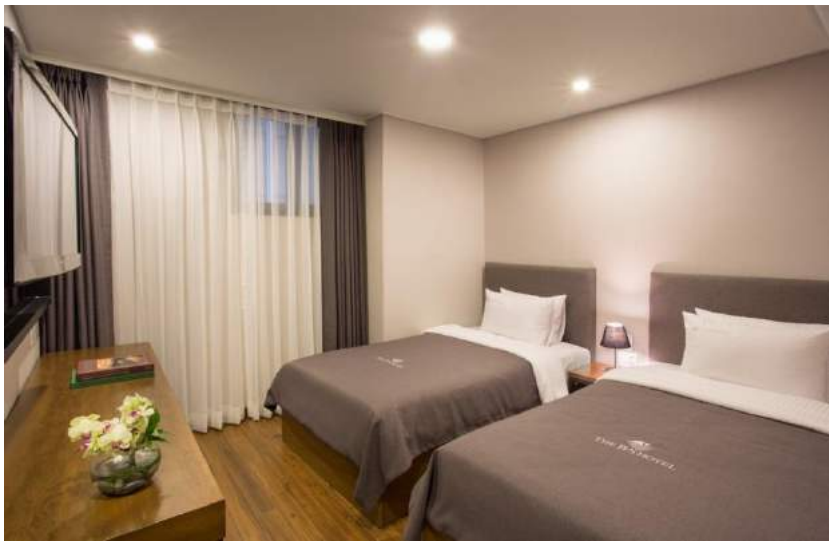
釜山駅からも徒歩5分の好立地！  
どこへ行くにも便利なホテルです！  
客室内は全室禁煙です！

釜山港ターミナルから徒歩圏内！

全室無線LAN  
Wi-Fiインターネット無料

全室110Vコンセント完備

コーヒー・緑茶・ホットチョコレートなど無料！



こじんまりとしたホテル  
ご予約はお早めに！

各部屋には快適なシャワーブース完備！  
(ドライヤー・バスローブやシャンプー・ボディソープなど揃っています)

基本プランスケジュール 【3泊4日(内船中2泊)】		食事
1	下関港(18:30までに各自乗船手続き) 19:45出港～～関釜フェリー～～ (船内は「大浴場・レストラン・免税売店・ラウンジホール・カラオケ室」などあり) 【宿泊】船中	夕×
2	～～釜山港(08:00着)＝＝ ＝＝お客様ご自身で移動、宿泊施設にチェックインください。 【宿泊】「The BS ホテル」 <b>「このプランでは延泊1泊のみ可能」</b>	朝× 昼× 夕×
3	ホテルチェックアウト後、お客様ご自身で行動。 ＝＝釜山港国際ターミナル(18:00頃乗船) ＝＝各自ご乗船ください～～関釜フェリー～～ 【宿泊】船中	朝× 昼× 夕×
4	～～下関港(07:45着)＝＝入国後流れ解散	朝×

【基本旅行代金に含まれるもの】 関釜フェリー2等往復運賃(船内宿泊)「The BSホテル」1泊 (いずれも2名様1室スタンダードツイン利用基本)/食事0回/旅行特別補償保険料 ※すべてツアー内指定分に限り、【最少催行人員】1名様【添乗員・現地係員】同行しません。【子供代金(6歳以上12歳未満)】大人と同額。【幼児代金(1歳以上5歳以下)】ご参加の場合、大人1名につき1名3,000円(ただし、ホテル客室を大人1名・幼児1名でご利用でご参加の場合はホテルシングル利用追加代金も必要。大人2名・幼児1名でご利用の場合は宿泊施設は添い寝となります)

【港湾施設使用料+燃油サーチャージ(別途現地お支払い/目安金額)】(別途必要) 下関港1,310円 / 釜山港11,300ウォン(2018年9月現在) ※燃油サーチャージ・港湾施設使用料の額は変更になる場合があります。2019年1月7日下関発便より、国際観光旅客税のお支払いが必要です。

基本プラン(スタンダードツイン)	ホテル客室 23㎡ ベッドサイズ(幅110cm×2)
3名一室ご利用の場合(デラックスツイン)	ホテル客室 28㎡ ベッドサイズ(幅135cm×1、110cm×1)

ファミリーツインご利用プラン	ホテル客室 31㎡ ベッドサイズ(幅150cm×1、135cm×1)
追加代金 1泊1部屋あたり、追加代金 2,600円でご案内します！	

基本旅行代金と下関港発日(2018年9月22日～2019年1月31日)  
<基本旅行代金:フェリー2等船室往復/各ホテル宿泊2名様1室利用/満6歳以上おひとり様あたり>

<b>9,800円</b> ◆キャンペーン価格! お得な限定出発日!		ホテル延泊1泊あたり (最大1泊延長可能)	4,000円/人						
		ホテル1泊あたり シングル利用追加代金	4,000円/人						
10月	1 (月)	2 (火)	3 (水)	8 (月)	9 (火)	13 (土)	15 (月)	16 (火)	21 (日)
	23 (火)	28 (日)	29 (月)	30 (火)	31 (水)				
11月	1 (木)	3 (土)	4 (日)	5 (月)	7 (水)	8 (木)	10 (土)	11 (日)	13 (火)
	14 (水)	15 (木)	18 (日)	21 (水)	22 (木)	24 (土)	25 (日)	27 (火)	29 (木)
12月	1 (土)	2 (日)	4 (火)	6 (木)	8 (土)	10 (月)	12 (水)	13 (木)	15 (土)
	16 (日)	17 (月)	19 (水)	20 (木)	26 (水)	27 (木)			
2019年	5 (土)	6 (日)	7 (月)	8 (火)	13 (日)	14 (月)	17 (木)	19 (土)	20 (日)
	22 (火)	23 (水)	24 (木)	26 (土)	27 (日)	29 (火)	31 (木)		

<b>13,230円</b>		ホテル延泊1泊あたり (最大1泊延長可能)	5,500円/人			
		ホテル1泊あたり シングル利用追加代金	5,500円/人			
9月	22 (土)	28 (金)	10月	4 (木)	6 (土)	19 (金)
11月	2 (金)	9 (金)	16 (金)	23 (金)	30 (金)	
12月	7 (金)	14 (金)	21 (金)	22 (土)	23 (日)	24 (月)
2019年	4 (金)	10 (木)	11 (金)	12 (土)	18 (金)	25 (金)

