

下関港発着 便利で快適なホテルみ~つけた!!

《旅行企画・実施》株式会社 **ウーナストラベル** 下関支店
(関釜フェリーグループ)

釜山港
港チカ! 駅チカ!

釜山港から徒歩12分!
最も近くて新しくて便利

現地1泊で、のんびり・充~実の滞在時間!

このプランでは、1泊延泊もOK! さらに充実した滞在をエンジョイ!

旅行商品につき、ご出発の10日前までのご予約、旅行代金のご精算が必要です。

The BS HOTEL

フェリー & ホテル宿泊 フリープラン

【協力・後援】韓国観光公社福岡支社



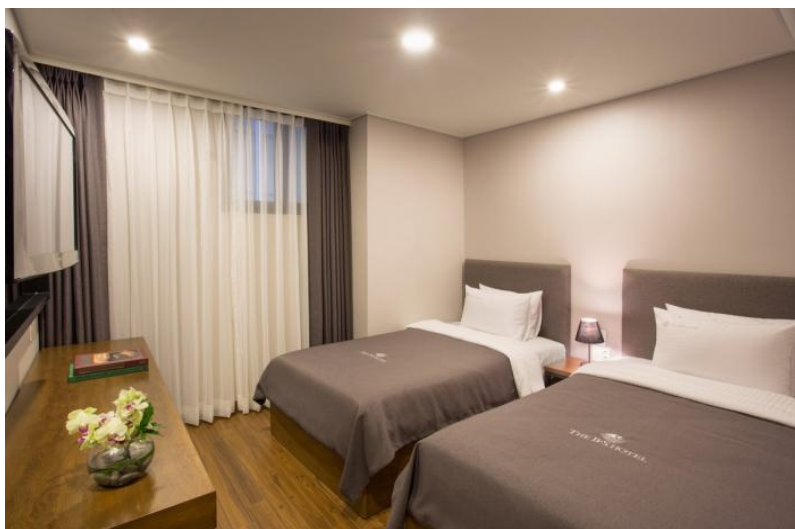
釜山駅から徒歩5分の好立地!
どこへ行くにも便利なホテルです!
客室内は全室禁煙です!

釜山港ターミナルから徒歩圏内!

全室無線LAN
Wi-Fiインターネット無料

全室110Vコンセント完備

コーヒー・緑茶・ホットチョコレートなど無料!



こじんまりとしたホテル
ご予約はお早めに!

各部屋には快適なシャワーブース完備!
(ドライヤー・バスローブやシャンプー・ボディソープなど揃っています)

基本プランスケジュール 【3泊4日(内船中2泊)】		食事
1	下関港(18:30までに各自乗船手続き)19:45出港~~関釜フェリー~~ (船内は「大浴場・レストラン・免税売店・ラウンジホール・カラオケ室」などあり)【宿泊】船中	タ×
2	~~釜山港(08:00着)~~ ==お客様ご自身で移動、宿泊施設にチェックインください。 【宿泊】「The BS ホテル」	朝× 昼× タ×
3	ホテルチェックアウト後、お客様ご自身で行動。 ==釜山港国際ターミナル(18:00頃乗船) ==各自ご乗船ください~~関釜フェリー~~ 【宿泊】船中	朝× 昼× タ×
4	~~下関港(07:45着)~~==入国後流れ解散	朝×

【基本旅行代金に含まれるもの】 関釜フェリー2等往復運賃(船内宿泊)「The BSホテル」1泊(いずれも2名様1室スタンダードツイン利用基本)/食事0回/旅行特別補償保険料 ※すべてツアー内指定分に限り、【最少催行人員】1名様【添乗員・現地係員】同行しません。【子供代金(6歳以上12歳未満)】大人と同額。【幼児代金(1歳以上5歳以下)】でご参加の場合、大人1名につき1名3,000円【ただし、ホテル客室を大人1名・幼児1名でご利用でご参加の場合はホテルシングル利用追加代金も必要。大人2名・幼児1名でご利用の場合は宿泊施設は添い寝となります】

【港湾施設使用料+燃油サーチャージ(別途現地お支払い/目安金額)】(別途必要) 下関港1,210円 / 釜山港10,300ウォン(2018年5月現在) ※燃油サーチャージ・港湾施設使用料の額は変更になる場合があります。

基本プラン(スタンダードツイン)	ホテル客室 23㎡ ベッドサイズ(幅110cm×2)
3名一室ご利用の場合(デラックスツイン)	ホテル客室 28㎡ ベッドサイズ(幅135cm×1、110cm×1)

ファミリーツインご利用プラン	ホテル客室 31㎡ ベッドサイズ(幅150cm×1、135cm×1)
追加代金	1泊1部屋あたり、追加代金 2,600円でご案内します!

基本旅行代金と下関港出発日(2018年6月1日~10月9日)		<基本旅行代金:フェリー2等船室往復/各ホテル宿泊2名様1室利用/満6歳以上おひとり様あたり>	
9,800円		ホテル延泊1泊あたり(最大1泊延長可能)	4,000円/人
◆キャンペーン価格! お得な限定出発日!		ホテル1泊あたりシングル利用追加代金	4,000円/人
6月	1 8 9 10 14 15 17 22 23 (金) (金) (土) (日) (木) (金) (日) (金) (土)		
7月	7 8 12 14 15 18 19 21 24 (土) (日) (木) (土) (日) (水) (木) (土) (火)		
8月	19 20 21 22 25 26 27 28 29 (日) (月) (火) (水) (土) (日) (月) (火) (水)		
9月	2 3 5 8 11 16 17 19 24 (日) (月) (水) (土) (火) (日) (月) (水) (月)		
	26 29 30 10月 2 3 8 9 (水) (土) (日) (火) (水) (月) (火)		

基本旅行代金と下関港出発日(2018年6月1日~10月9日)		<基本旅行代金:フェリー2等船室往復/各ホテル宿泊2名様1室利用/満6歳以上おひとり様あたり>	
13,230円		ホテル延泊1泊あたり(最大1泊延長可能)	5,500円/人
		ホテル1泊あたりシングル利用追加代金	5,500円/人
7月	6 20 25 26 27 28 29 30 31 (金) (金) (水) (木) (金) (土) (日) (月) (火)		
8月	2 4 7 9 15 16 17 24 31 (木) (土) (火) (木) (水) (木) (金) (金) (金)		
9月	7 14 15 21 22 28 10月 5 (金) (金) (土) (金) (土) (金) (金)		

基本旅行代金と下関港出発日(2018年6月1日~10月9日)		<基本旅行代金:フェリー2等船室往復/各ホテル宿泊2名様1室利用/満6歳以上おひとり様あたり>	
15,230円		ホテル延泊1泊あたり(最大1泊延長可能)	6,500円/人
		ホテル1泊あたりシングル利用追加代金	6,500円/人
8月	10 11 12 13 8月13日出発は関門海峡花火大会! 開催日につき、特にお申し込みはお早めに!		
	(金) (土) (日) (月)		

こじんまりとしたホテルです
お申し込みはお早めに!!

オプションにて1等船室・特等船室グレードアップも承ります!(裏面参照)

フェリー船室グレードアップ 追加料金のご案内 (往復価格)

ご滞在中の
オプションツアーご案内
(現地ガイド&専用車でのご案内)
ホテルまたは釜山港の発着

1等 (シャワー・トイレ設置)	特等 (バス・トイレ・冷蔵庫設置)
2~4名定員洋室 又は4名定員和室	2名定員 (ツイン)
7,000円追加 (おひとり様あたり)	18,000円追加 (おひとり様あたり)
(定員未満貸切料 不足1名につき +4,000円。 ただし4名部屋を3名で 利用時は不要。)	(定員未満貸切料 不足1名につき +8,000円)

新羅の古都 世界遺産慶州観光プラン			
所要 約9時間	オプション ツアー価格 おひとりさまあたり	2~5名様	18,500円
		6名様以上	13,000円

(慶州までは片道90分の移動時間です)
・世界遺産 仏国寺
・世界遺産 石窟庵
・世界遺産 慶州東宮と月池(アナプチ)
・世界遺産 芬皇寺石塔

・昼食
サムパブ

シーサイド釜山 海東龍宮寺・海雲台・広安里			
所要 約9時間	オプション ツアー価格 おひとりさまあたり	2~5名様	13,500円
		6名様以上	9,000円

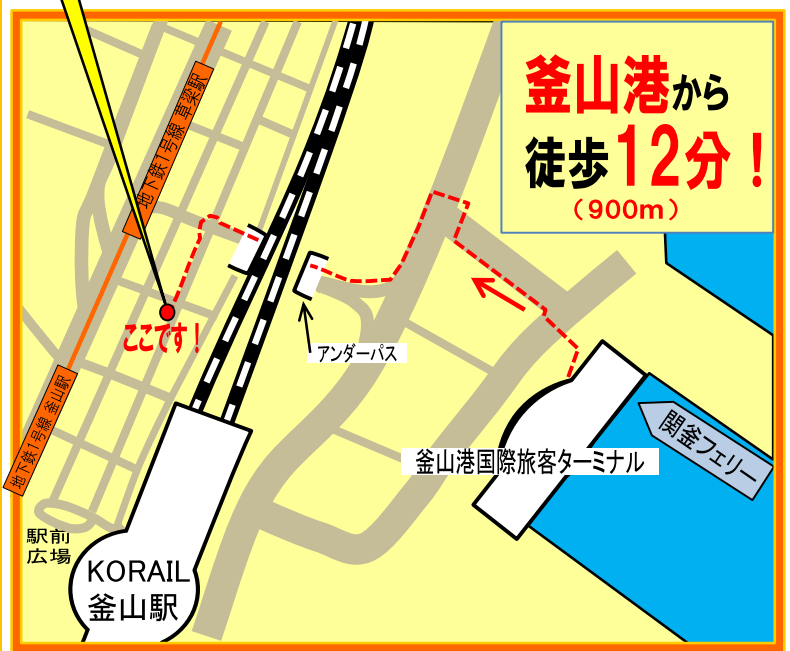
・海東龍宮寺(海辺の美しいお寺)
・景勝地「月見の丘」海月亭
・海雲台散策&カジノご案内
・新世界百貨店
・広安里ビーチ周辺散策

・昼食
あわびの
ピビンバ

ご滞在中のオプションツアーについて、満5歳までの幼児で食事を付けない参加者につきましては2名までは人数に含めず無料とします。(食事を付ける場合については大人と同様です)

The BS HOTEL

釜山市東区中央大路236番キル7-11 (동구 중앙대로236번길 7-11(초량동)



**釜山港から
徒歩12分!
(900m)**

【旅行の補足 (詳しくは、旅行条件書をご確認ください。)]

- 【港湾施設使用料】別途、現地各乗船港チェックイン時に各自お支払い下さい。(おひとり様:下関港610円・釜山港4,300ウォン)
- 【燃油サーチャージ】別途、現地各乗船港チェックイン時に各自お支払い下さい。(おひとり様:下関港600円・釜山港6,000ウォン)

※上記の港湾施設使用料・燃油サーチャージの額は、2018年5月時点の目安です。 ※燃油サーチャージ・港湾施設使用料の額は変更になる場合があります。

※海外旅行保険は含まれておりません。旅行出発前にお客様ご自身で、充分な額の海外旅行保険に加入される事をおすすめします。

- 最少催行人員/1名様 ■添乗員/同行いたしません。現地日本語係員の同行もありません。(但し、滞在中のオプションツアーには現地ガイド・専用車でご案内します)
- 日本国籍以外の方は自国の大使館・領事館、渡航先の大使館・領事館、入国管理事務所にお問い合わせ下さい。
- パスポート残存期限は韓国入国時に有効期限が3ヶ月以上残っていることが望ましい。 ■出発予定日の10日前までにお申し込み下さい(各日満席になり次第、募集終了となる場合もあります)。

旅行条件のご案内(要約)

詳しい旅行条件を説明した書面を用意いたしておりますので
事前に確認のうえ、お申し込みください。

お申し込みの際には必ず旅行条件書(全文)をお受け取りください。この旅行は榊ヴィーナストラベルが企画して実施する旅行であり、ご参加されるお客様は当社と募集型企画旅行の契約を締結することになります。

◎お申し込みの方法と契約の成立

- ①申込書に所定の事項を記入し、お一人様につき下記の申込金を添えてお申し込みください。
申込金は旅行代金・取消料、または違約金の一部として取り扱います。
- ②電話などにてご予約の場合、当社が予約を承諾する旨を通知した日から起算して3日以内に申込書と申込金を提出していただきます。

旅行代金	2万円未満	2万円以上5万円未満	5万円以上10万円未満	10万円以上
お申込金(お一人様)	5,000円以上	10,000円以上	20,000円以上	旅行代金の20%以上

③旅行契約は申込金を受領した時に成立するものといたします。

◎旅行代金のお支払い

- 旅行代金は旅行開始日の14日前までにお支払いください。
- 旅行代金に含まれるもの / 旅行日程に明示した船舶の乗船代金及び宿泊代金、食事代金、入場料金、旅行取扱料金及び消費税など諸税
 - 旅行代金に含まれないもの(一部を例示します) / 自由行動中やコースに含まれない交通費、飲食などの諸費用及び別途料金のオプション代金、その他個人的性質の諸費用

◎旅行契約の解除

契約成立後、お客様のご都合で旅行を取消される場合は旅行代金に対してお一人様につき次の料率で取消料をいただきます。

取消日	31日前	30日前から3日前	旅行開始の前々日及び前日	旅行開始当日	旅行開始後及び無連絡不参加
取消料	無料	20%	30%	50%	100%

上記補足:ピーク時(4月27日~5月6日、7月20日~8月31日、12月20日~1月7日)は40日前より31日前は10%

◎当社の免責について

- ①当社は当初の運行計画によらない運送サービスの提供など、当社が関与しえない理由によるお客様の損害は責任を負いません。
- ②当社は運送機関の遅延、不通、スケジュールの変更、経路変更など、これによって生じる旅行日程の変更、目的地滞在期間の短縮、又は旅行の中止などの場合の責任は負いません。

◎特別補償

当社はお客様が募集型企画旅行参加中に急激かつ偶然な事故により生命・身体に被られた損害について一定の補償金及び見舞金を支払います。ただし、その損害がお客様の故意、無免許、酒酔い運転、疾病などのほか、スカイダイビングなど危険な運動中によるものである場合は上記の補償金を支払いません。

◎個人情報について

当社は旅行申込書に記載された個人情報(氏名・住所・電話番号等)については、お客様との連絡、お申し込みいただいた旅行における運送・宿泊・公的機関等の提供するサービス手配のため、また旅行情報のご案内等必要な範囲で利用させていただきます。

お問い合わせ
お申込みは

下関国際フェリーセンター (関釜フェリーグループ)
株式会社 ヴィーナストラベル 下関支店

<< 旅行企画・実施 >>

観光庁長官登録旅行業第1101号 JATA正会員 この旅行契約に限り担当からの説明にご不明な点があれば、ご連絡なく取扱管理者にご相談ください。
総合旅行業務取扱管理者: 中野洋平 総合旅行業務取扱管理者は、お客様の旅行を取扱う業者としての取扱いの責任者です。

TEL: 083-228-0777

FAX: 083-224-3006

【営業日】月~金 9:00~18:00

【休業日】土・日曜・祝祭日・臨時休業日

〒750-0066 下関市東大和町1-10-60 関釜フェリー内