

旅慣れた方の、ソウル旅 出発日限定プラン

釜山からソウルまで
KTXで約2時間40分(最速)
高速バスで約4時間15分
お客様ご自身でアレンジしてみてください!

基本プランは、ソウル現地1泊！
2連泊の手配も可能で、更にはのんびり・充～実のご滞在を！
このプランでは、釜山港～ソウルまでの移動手段はお客様各自手配！

2018. 08. 31 NEW OPEN! (藤田観光グループの日系ホテル)

ホテル グレイスリー ソウル フェリー & ホテル宿泊 フリープラン

人気の南大門市場まで徒歩3分、
明洞エリアまで徒歩7分の絶好のロケーション。
日系ホテルならではの安心感と
居心地の良さが自慢のホテルです。

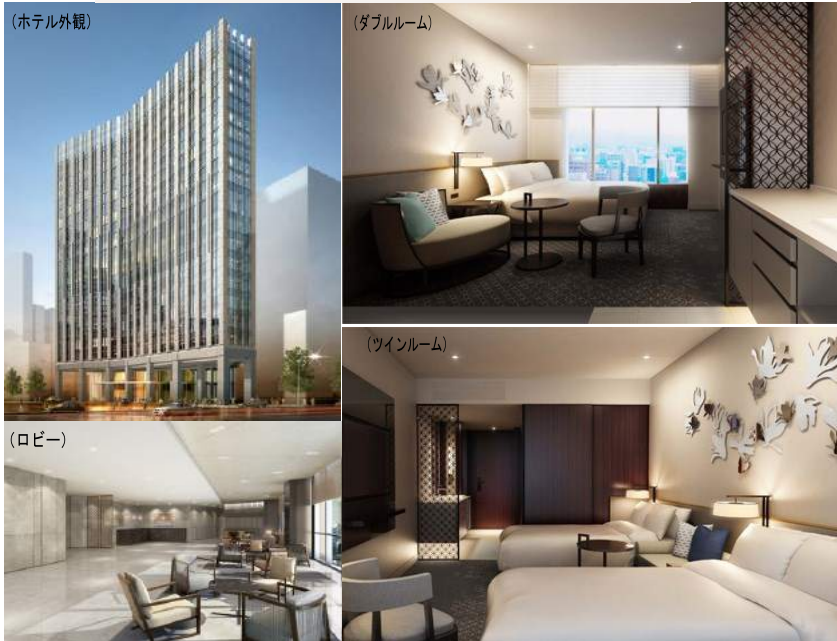
KTXソウル駅から徒歩10分!

全室無線LAN
Wi-Fiインターネット無料

全室110Vコンセント完備

全室トイレと独立したバスルーム完備

HOTEL GRACERY



基本旅行代金と下関港出発日(2020年2月1日～5月30日) ＜基本旅行代金:フェリー2等船室往復/ホテル宿泊2名様1室利用/満6歳以上おひとり様あたり＞											
12,800円						ホテル延泊1泊あたり (最大1泊延長可能)		6,000円/人			
◆お得な限定出発日!						ホテル1泊あたり シングル利用追加代金		6,000円/人			
2月	1	2	3	4	5	8	9	10	11		
	(土)	(日)	(月)	(火)	(水)	(土)	(日)	(月)	(火)		
	12	15	16	17	18	19	22	23	24		
	25	26	29								
3月	15	16	17	21	22	23	24	25	28		
	(日)	(月)	(火)	(土)	(日)	(月)	(火)	(水)	(土)		
	29	30	31								
4月	1	4	5	6	7	8	11	12	13		
	(水)	(土)	(日)	(月)	(火)	(水)	(土)	(日)	(月)		
	14	15	18	19	20	21	22	25	26		
5月	5	6	9	10	11	12	13	16	17		
	(火)	(水)	(土)	(日)	(月)	(火)	(水)	(土)	(日)		
	18	19	20	23	24	25	26	27	30		
	(月)	(火)	(水)	(土)	(日)	(月)	(火)	(水)	(土)		

基本プランスケジュール 【3泊4日(内船中2泊)】			食事
1	下関港(18:30までに各自乗船手続き)19:45出港～関釜フェリー～ (船内は「大浴場・レストラン・免税売店・ラウンジホール・カラオケ室」などあり)【宿泊】船中		夕×
2	釜山港(08:00着)＝ ＝お客様ご自身でソウルへ移動、宿泊施設にチェックインください。 (チェックイン時間15:00～) 【宿泊】「ホテルグレイスリーソウル」 「このプランでは延泊1泊のみ可能です！」		朝× 昼× 夕×
3	ホテルチェックアウト後、お客様ご自身で釜山港へ移動。 (チェックアウト時間～12:00) 釜山港国際ターミナル(18:00頃乗船)～関釜フェリー～【宿泊】船中		朝× 昼× 夕×
4	～下関港(07:45着)＝入国後流れ解散		朝×

【基本旅行代金に含まれるもの】 関釜フェリー2等往復運賃(船内宿泊)「グレイスリーソウル」1泊(2～3名様1室基本利用)/食事0回/旅行特別補償保険料 ※すべてツアー内指定分に限り、【最少催行人員】1名様【添乗員・現地係員】同行しません。【子供代金(6歳以上12歳未満)】大人と同額。【幼児代金(1歳以上5歳以下)でご参加の場合、大人1名につき1名5,000円でホテルは深い寝が可能】(ただし、ダブル・ツインをご利用時に大人1名と同室の場合はホテルシングル利用追加代金も必要) *トリプルをご選択時は定員ベースに達するシングル利用追加代金が必要です【港湾施設使用料+燃油サーチャージ+国際観光旅客税(別途現地お支払い/目安金額)】(別途必要) 下関港2,220円 / 釜山港10,400ウォン(2020年1月現在) ※燃油サーチャージ・港湾施設使用料の額は変更になる場合があります。

ホテルプラン (ご選択ください)	1名一室	ダブルルーム	22㎡	ベッドサイズ(幅160cm)	別途追加代金が必要
	2名一室	ダブルルーム	22㎡	ベッドサイズ(幅160cm)	
	3名一室	ツインルーム	24㎡	ベッドサイズ(幅110cm×2)	ご予約時に ご選択ください
		*トリプルルーム	24㎡	ベッドサイズ(幅90cm×3)	

14,800円												ホテル延泊1泊あたり (最大1泊延長可能)		9,000円/人	
												ホテル1泊あたり シングル利用追加代金		9,000円/人	
2月	6	7	13	14	20	21	27	28							
	(木)	(金)	(木)	(金)	(木)	(金)	(木)	(金)							
3月	13	18	19	20	26	27	4月		2						
	(金)	(水)	(木)	(金)	(木)	(金)	(木)		(木)						
4月	3	9	10	16	17	23	24	27	28						
	(金)	(木)	(金)	(木)	(金)	(木)	(金)	(月)	(火)						
5月	4	7	8	14	15	21	22	28	29						
	(月)	(木)	(金)	(木)	(金)	(木)	(金)	(木)	(金)						

18,800円												ホテル延泊1泊あたり (最大1泊延長可能)		9,500円/人	
												ホテル1泊あたり シングル利用追加代金		9,500円/人	
4月	29	30							1	2	3				
	(水)	(木)							(金)	(土)	(日)				

【協力・後援】韓国観光公社福岡支社
(写真提供: 藤田観光(株) *イメージ)
韓国観光公社
KORSA TOURISM ORGANIZATION
オプションにて1等船室・特等船室グレードアップも承ります!(裏面参照)

フェリー船室グレードアップ 追加料金のご案内 (往復価格)

釜山～ソウル間 公共交通案内 (2019年5月現在)

1等 (シャワー・トイレ設置)	特等 (バス・トイレ・冷蔵庫設置)
	
2～4名定員洋室 又は4名定員和室	2名定員 (ツイン)
7,000円追加 (おひとり様あたり)	18,000円追加 (おひとり様あたり)
(定員未満賃料 不足1名につき +4,000円。 ただし4名部屋を3名で 利用時は不要。)	(定員未満賃料 不足1名につき +8,000円)

KORAIL (韓国鉄道公社) 利用 お得な外国人用鉄道乗車券KORAILパス!

詳しくは下記のホームページをご覧ください。
→ <http://www.letskorail.com/ebizbf/EbizBfKrPassAbout.do>
(KTXの手配についてはお客様ご自身で各自手配となります)

区分	NOMAL		SAVER (2～5名 同一行程)	単位: ウォン
	ADULT	CHILD		
選択2日券	121,000	61,000	111,000	韓国籍の方の 利用はできません
連続3日券	138,000	69,000	128,000	

表記の金額・列車時間は2019年12月20日現在(情報は変更となることがあります)
<注意> 釜山→ソウル・ソウル→釜山の単純往復の場合、KORAILPASSの方が若干高い。

主な列車	釜山発	ソウル着	主な列車	ソウル発	釜山着
KTX120	9:05	11:47	ITXセマウル1007	11:45	16:33
ITXセマウル1004	9:15	13:54	KTX135	13:30	16:10
KTX122	9:35	11:51	KTX137	14:00	16:27

KORAILパスを利用せず、一般手配もHPから可能です。ご参照ください。
→ <http://www.letskorail.com/ebizbf/EbizBfTicketSearch.do>

高速バス利用 釜山総合バスターミナルより(釜山地下鉄1号線老圃駅に隣接) ソウル行は毎時2本運行(所要時間4時間15分) 優等・優等高速・プレミアムの3種類(日本からの予約はできません)

ホテル グレイスリー ソウル

ソウル特別市中区世宗大路12ビル12 (ソウル地下鉄1.2号線市庁駅7番出口より徒歩3分)



【旅行の補足 (詳しくは、旅行条件書をご確認ください。)]

- 【港灣施設使用料】別途、現地各乗船港チェックイン時に各自お支払い下さい。(おひとり様:下関港620円・釜山港4,400ウォン)
 - 【燃油サーチャージ】別途、現地各乗船港チェックイン時に各自お支払い下さい。(おひとり様:下関港600円・釜山港6,000ウォン)
- ※上記の港灣施設使用料・燃油サーチャージの額は、2020年1月時点の目安です。 ※燃油サーチャージ・港灣施設使用料の額は変更になる場合があります。

※海外旅行保険は含まれておりません。旅行出発前にお客様ご自身で、充分な額の海外旅行保険に加入される事をおすすめします。 ■最少催行人員/1名様 ■添乗員/同行いたしません。現地日本語係員の同行もありません。 ■日本国籍以外の方は自国の大使館・領事館、渡航先の大使館・領事館、入国管理事務所にお問い合わせ下さい。 ■パスポート残存期限は韓国入国時に有効期限が3ヶ月以上残っていることが望ましい。 ■出発予定日の10日前までにお申込み下さい(各日満席になり次第、募集終了となる場合もあります)。 ■日本出国時に国際観光旅客税(おひとり様1,000円)のお支払いが必要です。

旅行条件のご案内(要約)

詳しい旅行条件を説明した書面を用意しておりますので
事前に確認のうえ、お申し込みください。

お申し込みの際には必ず旅行条件書(全文)をお受け取りください。この旅行は韓国・ウィーナストラベルが企画して実施する旅行であり、ご参加されるお客様は当社と募集型企画旅行の契約を締結することになります。

- ◎お申し込みの方法と契約の成立
 - ①申込書に所定の事項を記入し、お一人様につき下記の申込金を添えてお申し込みください。申込金は旅行代金・取消料、または違約金の一部として取り扱います。
 - ②電話などにてご予約の場合、当社が予約を承諾する旨を通知した日から起算して3日以内に申込書と申込金を提出していただきます。
- | 旅行代金 | 2万円未満 | 2万円以上5万円未満 | 5万円以上10万円未満 | 10万円以上 |
|------------|----------|------------|-------------|------------|
| お申込金(お一人様) | 5,000円以上 | 10,000円以上 | 20,000円以上 | 旅行代金の20%以上 |
- ③旅行契約は申込金を受領した時に成立するものといたします。

- ◎旅行代金のお支払い
旅行代金は旅行開始日の14日前までにお支払いください。
- 旅行代金に含まれるもの/旅行日程に明示した船舶の乗船代金及び宿泊代金、食事代金、入場料金、旅行取扱料金及び消費税など諸税
- 旅行代金に含まれないもの(一部を例示します)/自由行動中やコースに含まれない交通費、飲食などの諸費用及び別途料金オプション代金、その他個人的性質の諸費用

- ◎旅行契約の解除
契約成立後、お客様のご都合で旅行を取消される場合は旅行代金に対してお一人様につき次の料率で取消料をいただきます。

取消日	31日前	30日前から3日前	旅行開始の前々日及び前日	旅行開始当日	旅行開始後及び無連絡不参加
取消料	無料	20%	30%	50%	100%

- 上記補足: ピーク時(4月27日～5月6日、7月20日～8月31日、12月20日～1月7日)は40日前より31日前は10%
- ◎社の免責について
- ①当社は当初の運行計画によらない運送サービスの提供など、当社が関与しえない理由によるお客様の損害は責任を負いません。
- ②当社は運送機関の遅延、不通、スケジュールの変更、経路変更など、これによって生じる旅行日程の変更、目的地滞滞在期間の短縮、又は旅行の中止などの場合の責任は負いません。
- ◎特別補償
当社はお客様が募集型企画旅行参加中に急激かつ偶然な事故により生命・身体に被られた損害について一定の補償金及び見舞金を支払います。ただし、その損害がお客様の故意、無免許、酒酔い運転、疾病などのほか、スカイダイビングなど危険な運動中によるものである場合は上記の補償金を支払いません。
- ◎個人情報について
当社は旅行申込書に記載された個人情報(氏名・住所・電話番号等)については、お客様との間の連絡、お申し込みいただいた旅行における運送・宿泊・公的機関等の提供するサービス手配のため、また旅行情報のご案内等必要な範囲で利用させていただきます。