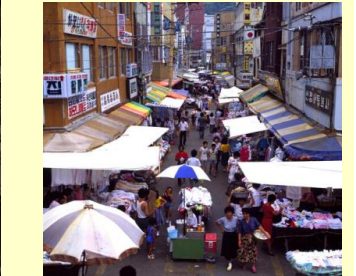


「石焼ビビンバ」食べて

昼食にご賞味!

関釜フェリーで行く!

釜山



国際市場 (写真提供韓国観光公社)

円高の今が! チャンス!

充実のグルメ&ショッピング!

ツアー3日間



初めての方でも心配無用!
現地は日本語係員がご案内!

「ピーター」の方もどうぞ!
ロッテ免税店(西面)・国際市場(南満洞)でフリータイムあり!

●基本旅行代金と出発日(2012年)

(おひとり様あたり/2等船室往復/満6歳以上同額)

○印は4月13日現在、催行確定の日程です。
(○印はおお客様の今後の予約状況により追加になります)

9,800円

4月	13(金) 14(土)
	21(土) 25(水) 30(月)
5月	5(土) 9(水) 11(金) 12(土) 15(火)
	18(金) 19(土) 25(金) 26(土)
6月	1(金) 2(土) 9(土) 15(金) 16(土)
	20(水) 22(金) 23(土) 29(金) 30(土)

※6月9、22、23日は現地宿泊オプションの設定はありません。

11,230円

4月	6(金) 20(金) 27(金) 28(土) 29(日)
5月	4(金)

【子供代金(6歳以上12歳未満)】大人と同額
【幼児代金(1歳以上5歳以下)】大人1名につき1名 3,000円/ただし幼児代金でご参加の場合お食事の提供はなし。

【港湾施設使用料+燃油サーチャージ】

(別途現地お支払い/目安金額)
下関港 1,800円 / 釜山港 15,200ウォン
(2012年3月1日からのもの)

【基本旅行代金に含まれるもの】

フェリー2等往復運賃(船内宿泊)/食事(2回)/現地移動代/(現地は当ツアーグループでの移動になります。)/旅行特別補償保険料/すべてツアー内指定分に限りま。

【最少催行人員】10名様

【添乗員】同行しません。

現地日本語係員がご案内します。

スケジュール [2泊3日(船中2泊)]		食事
1	下関港国際ターミナル(18:00までにチェックイン)〜関釜フェリー〜 (船内は「大浴場」「レストラン」「免税売店」「ラウンジホール」「カラオケ室」などあり) 《食べて遊んでぐっすり眠って、朝目覚めるとそこは釜山!》 【宿泊】船中 〜釜山港(08:00着)	夕 ○和韓折衷 関釜御膳
2	=到着ロビーで現地日本語係員と合流し釜山市内観光==●龍頭山公園 ●ロッテ免税店(ショッピングまたはカジノでフリータイム) →昼食後→ ●食料品店ショッピング ●コスメ店へもご案内(希望者のみ) ☆ご要望にお応えして 「国際市場」での散策&ティータイム たっぴり約3時間! <small>当日の市内交通状況等によっては、やむを得ず短縮となる場合がございます。</small>	朝 ×船内各自
		昼 ○石焼 ビビンバ
		夕 ×船内各自
3	〜下関港国際ターミナル(08:00着) ==入国手続き後、流れ解散	朝 ×船内各自



充実のグルメ!
下関発 船内夕食にご賞味!

和韓折衷
関釜御膳

オリジナルメニューにて
ご案内

写真は「まはゆう」のイメージです。メニュー内容は変更になる場合があります。

うれしいプレゼント!

- ロッテ免税店(日本円使用可能)より
「カタツムリマスクシート」「韓流スタークリアファイル」「洗面用具セット」「DVDメモ帳」
から、どれかひとつ
- 食料品店より「辛ラーメン1個」と「ミニ韓国のり1個」

*提供店舗の事情により、内容は変更・中止となる場合がございます。



《協力・後援》韓国観光公社福岡支社

オプションにて1等船室・特等船室、並びに 現地釜山市内宿泊手配を承ります!(裏面もご覧ください)

☆フェリー船室変更オプション☆
(往復・追加手配代金)

1等 (シャワー・トイレ 設置)



2~4名定員洋室
または
4名定員和室

おひとり様あたり
7,000円追加
(幼児は4,000円追加)

(定員未滿貸切料
不足1名につき
+4,000円。
ただし4名部屋を3名で
利用時は不要。)

特等 (バス・トイレ・冷蔵庫 設置)



2名定員洋室
(ツイン)

おひとり様あたり
18,000円追加
(幼児は8,000円追加)

(定員未滿貸切料
不足1名につき
+8,000円)

スイートルーム
(専用デッキ・バス・トイレ・冷蔵庫 設置)



船内最上級、限定2室。
とっておきのワンナイトクルーズを演出する、
特別なおふたりのためのゆとりとくつろぎの空間。

☆釜山宿泊オプション☆
(追加手配代金)

※全4日間の行程になります。
(ツアー3日目は現地案内係員および食事は付きません。お客様ご自身での行動となります。)
※釜山港フェリーチェックインも、お客様ご自身で行っていただくこととなります(18:00まで)。
※宿泊ホテル手配は1泊のみ(行程全4日間)です。

	おひとりさまあたり追加代金 (2名1室利用の場合)	1名1室利用追加代金 (左記金額+必要となります)
釜山セレクトホテル		
東横イン釜山駅Ⅱ (朝食付) (旧東横イン中央洞)	5,000円	1,500円
釜山フェニックスホテル	5,000円	5,000円
釜山観光ホテル	6,000円	6,000円
コモドホテル釜山	9,500円	9,500円
ロッテホテル釜山	12,500円	12,500円

船内最上級、限定2室。
とっておきのワンナイトクルーズを演出する、
特別なおふたりのためのゆとりとくつろぎの空間。

2名定員洋室 (ツイン) 【2室限定】

2名1室利用
おひとり様あたり 往復で
追加 38,000円のところ

値下げ! 2名1室利用
おひとり様あたり
往復で28,000円
追加でOK!



【旅行の補足 (詳しくは、旅行条件書をご確認ください。)]

- 【港湾施設使用料】 別途、現地各乗船港チェックイン時に各自お支払い下さい。(おひとり様: 下関港600円・釜山港3,200ウォン)
- 【燃油サーチャージ】 別途、現地各乗船港チェックイン時に各自お支払い下さい。(おひとり様: 下関港1,200円・釜山港12,000ウォン)
※上記の港湾施設使用料・燃油サーチャージの額は、2012年3月時点の目安です。 ※燃油サーチャージ・港湾施設使用料の額は変更になる場合があります。
- ※海外旅行保険は含まれておりません。旅行出発前にお客様ご自身で、充分な額の海外旅行保険に加入される事をおすすめします。
- ※最少催行人員未滿で催行する際は、韓国内はタクシーやシャトルバスでの移動となる場合があります(タクシー・シャトルバス代は旅行代金に含まれております。)
- 最少催行人員/10名様 ■添乗員/同行いたしません、現地日本語係員がご案内いたします。
- 当ツアーは現地の土産物屋・免税店の協力により実現しておりますので、送迎及びショッピング・観光を放棄されるお客様のお申込みはお受けできません。(ただし入店・購入を強制するものではありません。)
- 店舗の休業日等でショッピングにご案内できない場合があります。その場合は代替店へご案内する場合がございます。
- 日本国籍以外の方は自国の大使館・領事館、渡航先の大使館・領事館、入国管理事務所にお問い合わせ下さい。
- バスポート残存期限は韓国入国時に有効期限が3ヶ月以上残っていることが望ましい。 ■出発予定日の10日前までにお申込み下さい(各日満席になり次第、募集終了となる場合もあります)。

旅行条件のご案内(要約) 詳しい旅行条件を説明した書面を用意いたしておりますので事前に確認のうえ、お申し込みください。

お申し込みの際には必ず旅行条件書(全文)をお受け取りください。この旅行は韓国・ウィーナストラベルが企画して実施する旅行であり、ご参加されるお客様は当社と募集型企画旅行の契約を締結することになります。

◎お申し込みの方法と契約の成立
①申込書に所定の事項を記入し、お一人様につき下記の申込金を添えてお申し込みください。
申込金は旅行代金・取消料、または違約金の一部として取り扱います。
②電話などにてご予約の場合、当社が予約を承諾する旨を通知した日から起算して3日以内に申込書と申込金を提出していただきます。

旅行代金	2万円未満	2万円以上5万円未満	5万円以上10万円未満	10万円以上
お申込金(お一人様)	5,000円以上	10,000円以上	20,000円以上	旅行代金の20%以上

◎旅行契約は申込金を受領した時に成立するものといたします。

◎旅行代金のお支払い
旅行代金は旅行開始日の14日前までにお支払いください。
●旅行代金に含まれるもの/旅行日程に明示した船舶の乗船代金及び宿泊代金、食事代金、入場料金、旅行取扱料金及び消費税など諸税
●旅行代金に含まれないもの(一部を例示します)/自由行動中やコースに含まれない交通費、飲食などの諸費用及び別途料金のオプション代金、その他個人的性質の諸費用

◎旅行契約の解除
契約成立後、お客様のご都合で旅行を取消される場合は旅行代金に対してお一人様につき次の料率で取消料をいただきます。

取消日	31日前	30日前から3日前	旅行開始の前々日及び前日	旅行開始当日	旅行開始後及び無連絡不参加
取消料	無料	20%	30%	50%	100%

上記補足: ピーク時(4月27日~5月6日、7月20日~8月31日、12月20日~1月7日)は40日前より31日前は10%

まずはお電話にてお問い合わせください。

< 関釜フェリー・オリентフェリーグループ >

下関国際フェリーセンター

株式会社 ウィーナストラベル 下関支店

(観光庁長官登録旅行業第1101号 JATA正会員)

総合旅行業務取扱管理者: 中野洋平

〒750-0066 下関市東大和町1-10-60 関釜フェリー内

TEL: 083-228-0777 / FAX: 083-224-3006

【営業日】月~金 9:00~18:00 【休業日】土・日曜、祝祭日・臨時休業日

< 旅行企画・実施 > (観光庁長官登録旅行業第1101号 JATA正会員)

下関国際フェリーセンター **株式会社 ウィーナストラベル** 下関支店

〒750-0066 下関市東大和町1-10-60 関釜フェリー内 総合旅行業務取扱管理者: 中野洋平

総合旅行業務取扱管理者とは、お客様の旅行を取扱う営業所での取引の責任者です。この旅行契約に関し担当者からの説明にご不明な点があれば、ご遠慮なく取扱管理者にご質問ください。