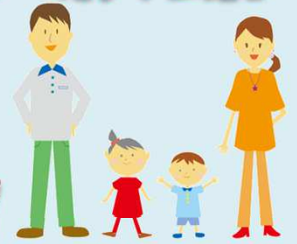


【2018年2月1日～2018年9月30日まで期間限定】

韓国・釜山と下関で水族館

関釜フェリーに乗って！！！！

海響館で遊んで！！！！



海響館入館券付き往復乗船券



①往復乗船券 下関⇄釜山
(基本プランは2等利用です)

★1等船室(シャワー・トイレ設置)★
★追加手配致します★

2名～4名定員洋室または4名定員和室
お一人様あたり7,000円追加

(1歳以上6歳未満は2,000円追加)

(定員未満貸切料不足1名につき+4,000円
ただし4名部屋を3名で利用時は不要)

②海響館入館券

海響館では様々な体験型イベントや学習と
お子様から大人までが楽しめる水族館です。
下関らしい100種類の「ふぐ」・イルカとアシカの
共演ステージ・ペンギン村など見どころ
たくさん！休館日・営業時間・イベント内容は
海響館ホームページでご確認ください。



- ◎ 釜山旅行の前後に海響館(水族館)にて下関での旅の思い出にいかがですか？
- ◎ 関釜フェリーに乗って、目が覚めたら港町韓国・釜山！
- ◎ 遠方のお客様大歓迎！家族で初めての海外旅行に！

らくらく観光

下関港国際ターミナルで
大きな手荷物1日お預かり！



- ☆【ご予約受付】 関釜フェリー(TEL083-224-3000)へお電話で「海響館入館券付き往復乗船券」とご予約ください。
ご予約はお一人様から、下関発ご乗船日の2ヶ月前の同日から3日前まで受付を致します。
(ご予約の際、ご乗船日、お名前・性別・生年月日・パスポート番号・ご連絡先をお伝えください)
- ☆【お支払】 下関港・関釜フェリー乗船窓口にて往路ご乗船の前日・当日にお支払い。(精算方法は現金のみ)
- ☆【適用期間】 往路2018年2月1日～2018年9月30日までの下関発ご乗船指定便(※運休日にご注意ください)
(復路のご利用は往路乗船日から14日以内の指定便に限る)
- ☆【適用除外日】 関釜フェリー： 下関発 2018年5月2・3・4・5・6日・8月13日
釜山発 2018年5月3・4・5・6日・8月14・15日
海響館： 除外日はありません。「夜の水族館」入場可能ですが、差額返金は致しません。
関釜フェリー乗船日より海響館入館の有効期限がありますので、ご注意ください。
●乗船日が2017年4月1日出発分以降～2018年3月31日出発分まで
→ 海響館入館は2018年3月31日まで。
●乗船日が2018年4月1日出発分以降～2018年9月30日出発分まで
→ 海響館入館は2019年3月31日まで。
- ☆【その他】 下関港・釜山港の港湾施設使用料、フェリー・燃油サーチャージは含まれません。
(ご乗船時に別途お支払いください)

発売金額(お一人様あたり)

※ 関釜フェリー往復乗船券(2等)
※ 海響館入館券

15歳以上	¥10,700
6歳以上14歳以下	¥9,700
3歳以上5歳以下	¥2,300
1歳以上2歳以下	¥2,000
0歳	¥0 (関釜フェリー添乗)

※年齢は関釜フェリー下関発乗船日基準です。

お申込み・ご予約は、ご乗船の3日前まで

関釜フェリー

TEL:(083)224-3000

韓国・釜山では！

(写真：韓国観光公社福岡支社提供)

(写真：韓国観光公社福岡支社提供)

釜山タワー！



龍頭山公園内にある釜山のランドマーク「釜山タワー」。地上120Mから釜山市内が一望でき絶景です。

国際市場！



屋台で「おやつ」を食べるもよし！ショッピングするもよし！女性に人気のお目当てコスメ店も！

ソウルフード！



せっかく釜山に行ったら、焼肉・ビビンバなど本場の韓国料理をご賞味ください。美味しさ・量ともに大満足！

釜山の夜景！



釜山発出港時に見える夜景はカラフルでとても綺麗です。旅の思い出に釜山港大橋をバックに写真撮影！

海響館では！

(各イベントの開催時間は海響館ホームページでご確認ください)

イルカ！



ダイナミックなジャンプや、音楽に合わせて泳ぐ姿は見ものです。トレーナーとの息もぴったりなショーは迫力満点！

アザラシ！



イルカとの共演ステージは様々なテーマで繰り広げられ、興奮と感動をお届けします。大きな声は迫力満点！

スナメリ！



イベントのプレイングタイムではスナメリの生態について聞く事ができ、空気を発して出来るバブリングは必見！

ペンギン！



普段見ることの出来ない、ペンギンが泳ぐ姿を見ることが出来ます。よちよち歩く姿はかわいいです！

家族でついでに！ はい！からっと横丁



お子様連れの方は！

関門海峡を一望できる観覧車
小さなお子様も十分遊べる
アミューズメント施設
※入場料は無料



下関の美味！唐戸市場！



下関での昼食

獲れたての新鮮な魚を使ったお寿司に下関名物「瓦そば」。ご賞味ください！お土産品店も沢山！



交通手段

- ①マイカーの場合、国道2号線沿い。約10分。海響館前に駐車場あり。
- ②下関駅より唐戸方面へバスが運行。下関駅バス乗り場は①～④をご利用ください。
.....➡ 路線バス



らくらく観光

下関港国際ターミナルで大きな手荷物1日お預かり！



下関港国際ターミナル・唐戸周辺マップ

